

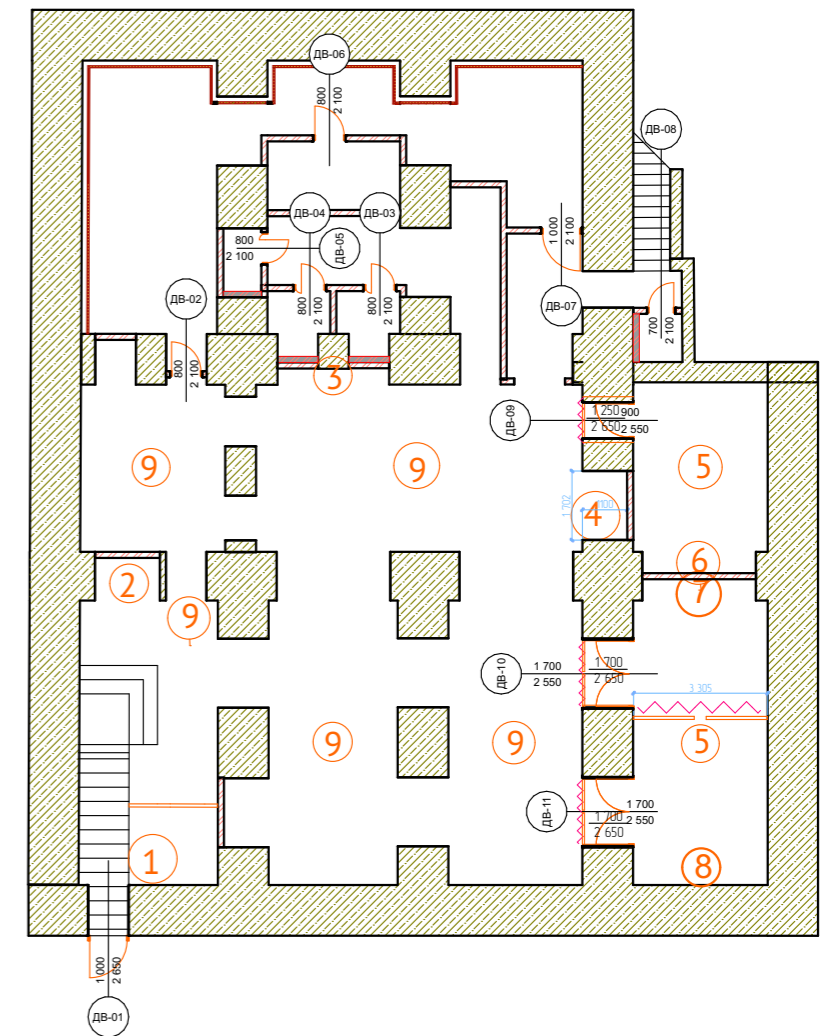
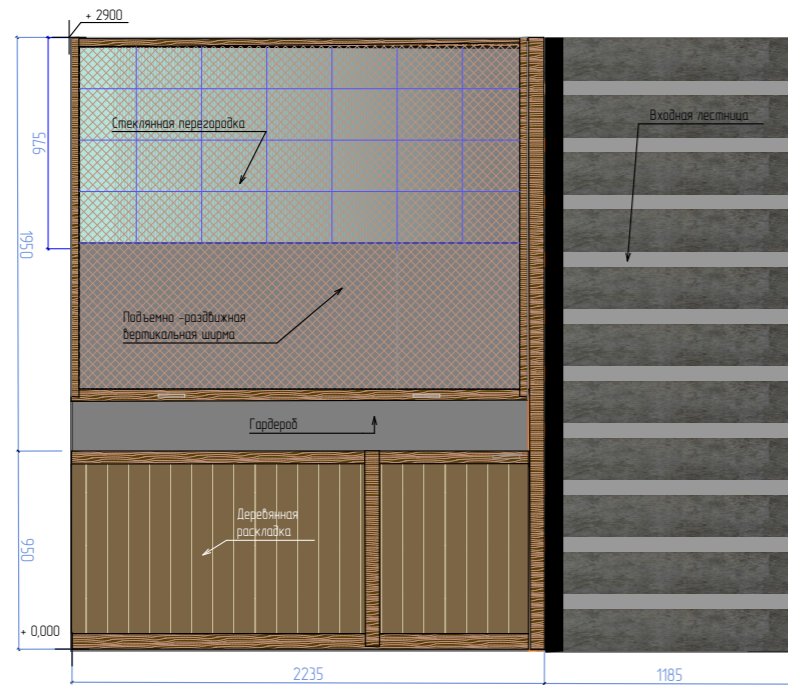
# ТЕХНИЧЕСКОЕ ЗАДАНИЕ НА ПРОИЗВОДСТВО СТОЛЯРНЫХ ИЗДЕЛИЙ

Объект: РЕСТОРАН ЯПОНСКОЙ КУХНИ

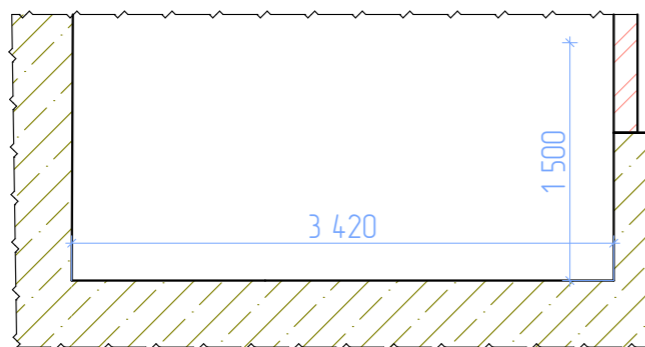


Москва, 2021 г.

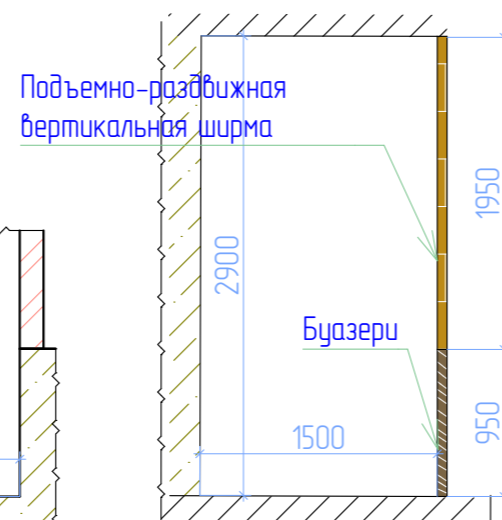
# Деталь №1 – Гардероб



Вид сверху



Разрез



**ПРИМЕЧАНИЯ**

- Деталь №1 – Гардероб
- Деталь №2 – Шкаф под sake №1
- Деталь №3 – Шкаф под винный бар
- Деталь №4 – Деревянная обрешетка холодильников
- Деталь №5 – Потолочный световой короб
- Деталь №6 – Шкаф под TV №1
- Деталь №7 – Шкаф под TV №2
- Деталь №8 – Шкаф под TV №3
- Деталь №9 – Деревянный навес
- Деталь №10 – Буазери (деревянная раскладка)

|          |                 |            |      |                                    |  |        |
|----------|-----------------|------------|------|------------------------------------|--|--------|
|          |                 |            | Дата | Дизайн-проект ресторана            |  |        |
| Дизайнер | Покровская В.В. | 02.12.2022 |      | Объект: ресторан японской кухни    |  | Лист   |
|          |                 |            |      | ТЗ на столярные изделия (Гардероб) |  | Листов |
|          |                 |            |      | М 1:100                            |  |        |
|          |                 |            |      |                                    |  |        |

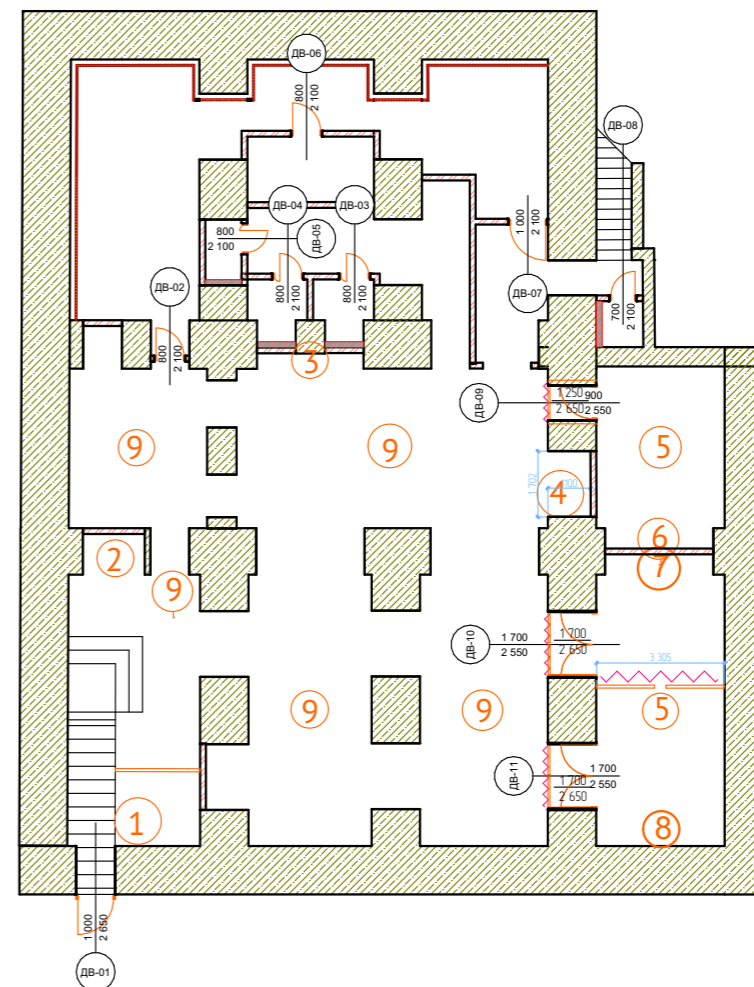
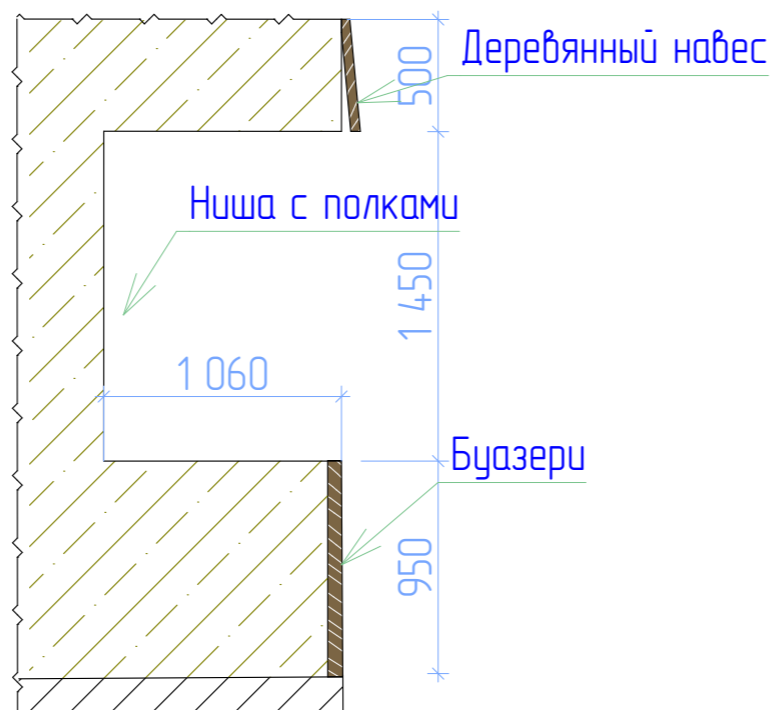
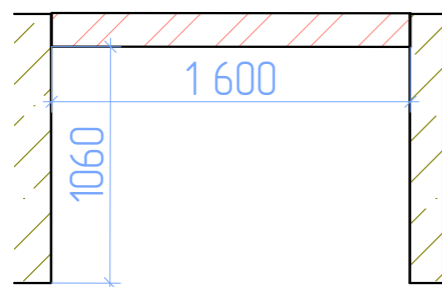


# Деталь №2 – Шкаф под саке №1



Разрез

Вид сверху

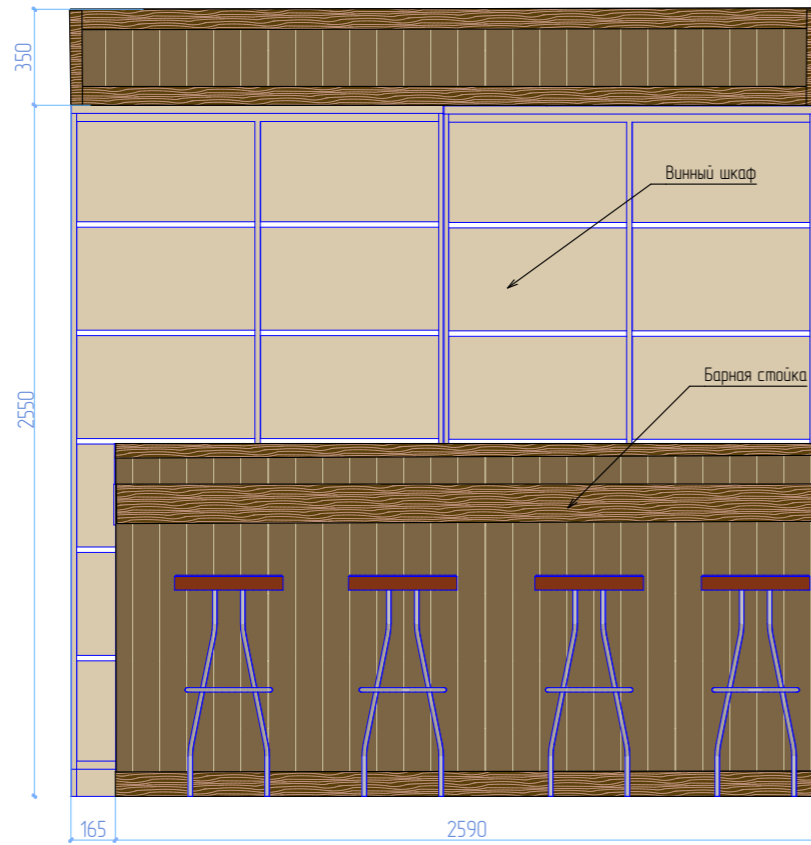


**ПРИМЕЧАНИЯ**

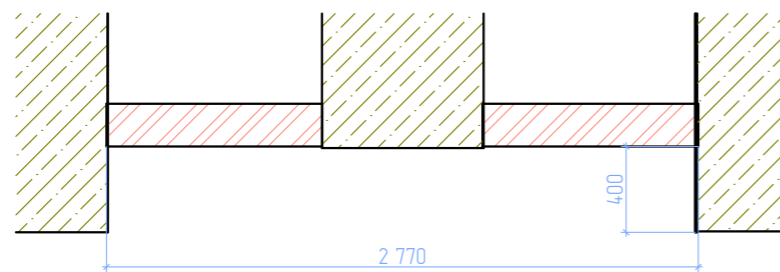
- Деталь №1 – Гардероб
- Деталь №2 – Шкаф под саке №1
- Деталь №3 – Шкаф под винный бар
- Деталь №4 – Деревянная обрешетка холодильников
- Деталь №5 – Потолочный световой кард
- Деталь №6 – Шкаф под TV №1
- Деталь №7 – Шкаф под TV №2
- Деталь №8 – Шкаф под TV №3
- Деталь №9 – Деревянный навес
- Деталь №10 – Буазери (деревянная раскладка)

|          |                 |  |  |            |  |  |        |
|----------|-----------------|--|--|------------|--|--|--------|
|          |                 |  |  | Дата       | Дизайн-проект ресторана                    |  |        |
| Дизайнер | Покровская В.В. |  |  | 02.12.2022 | Объект: ресторан японской кухни            |  | Лист   |
|          |                 |  |  |            |  |  | Листов |
|          |                 |  |  |            | ТЗ на столярные изделия (Шкаф под саке №1) |  |        |
|          |                 |  |  |            | М 1:100                                    |  |        |

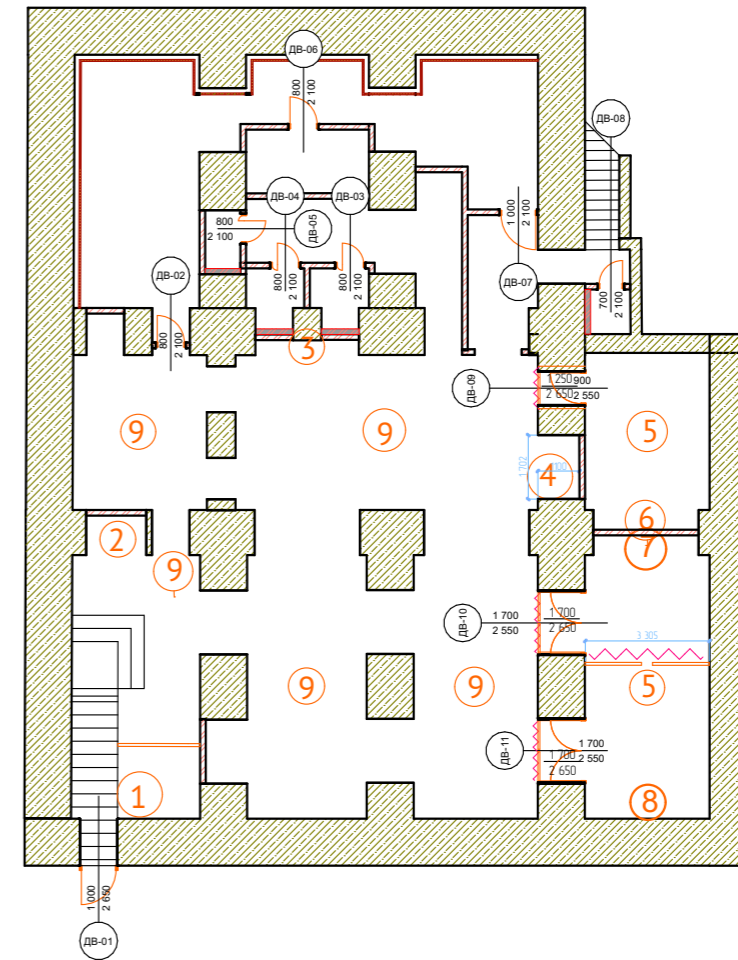
# Деталь №3- Шкаф под винный бар



Вид сверху



Разрез

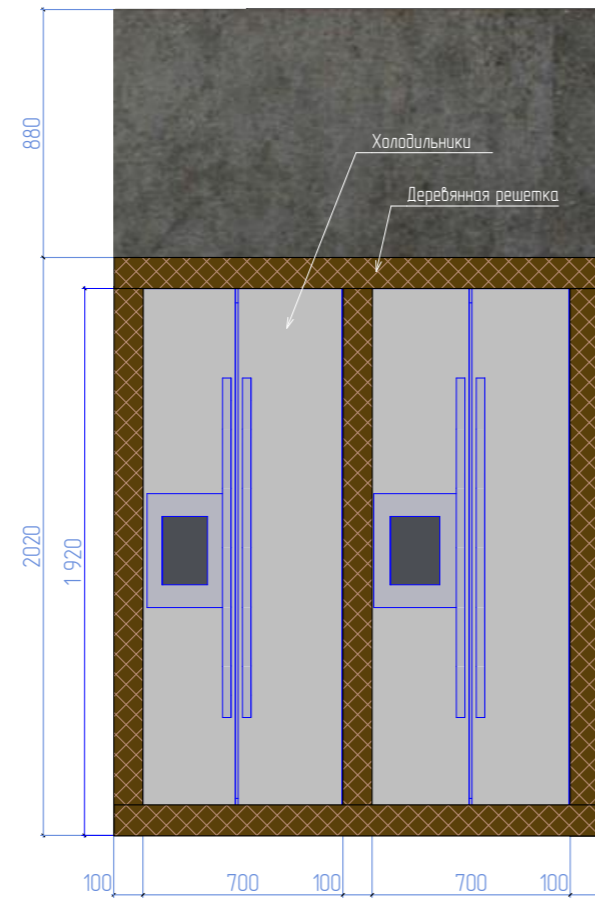


ПРИМЕЧАНИЯ

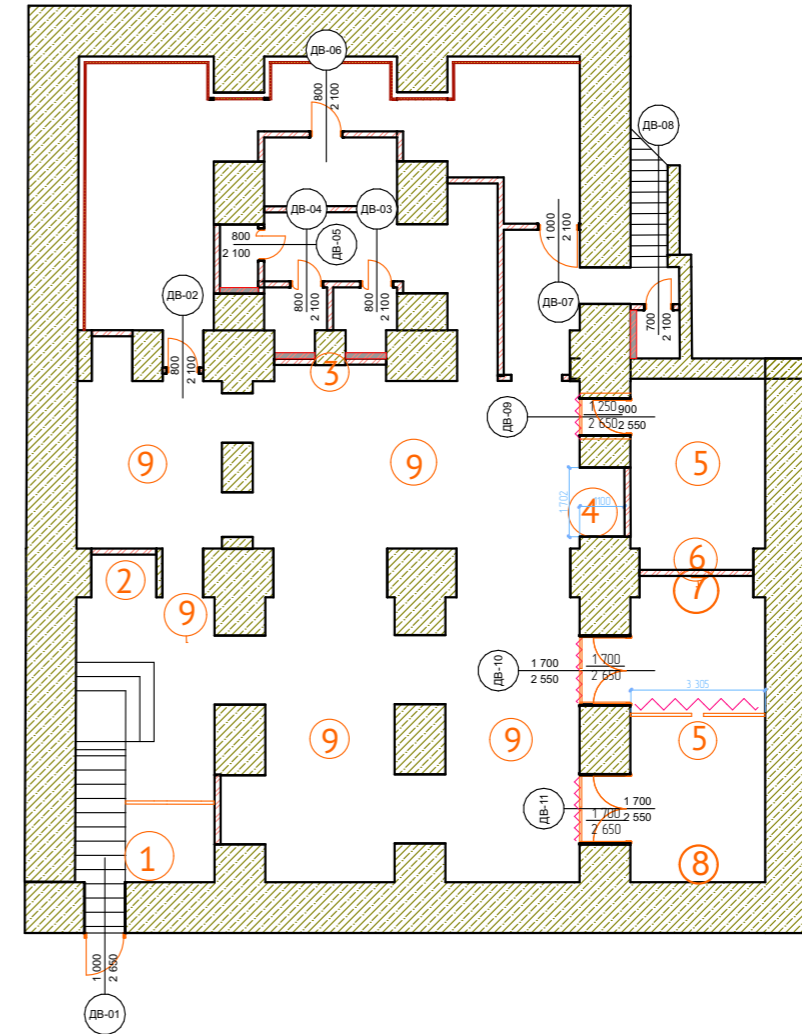
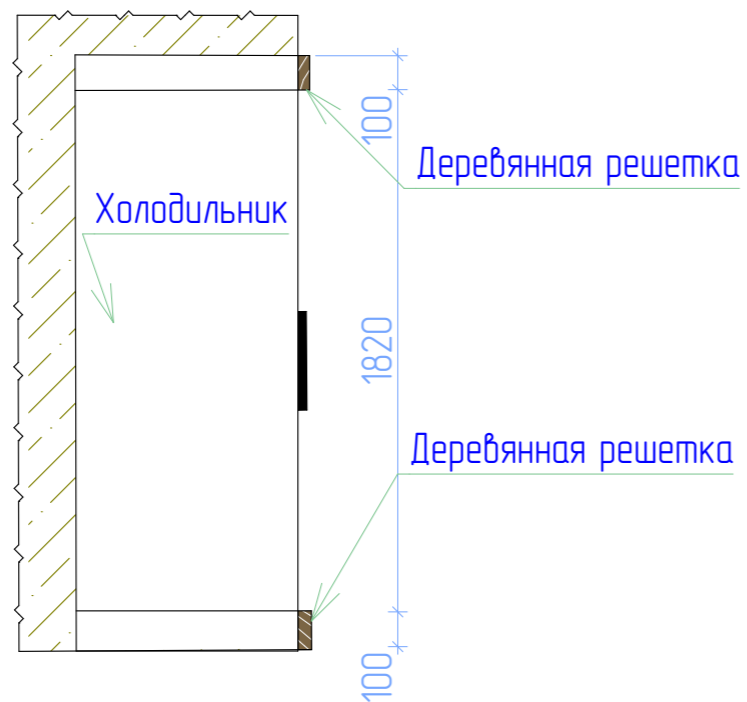
- Деталь №1 - Гардероб
- Деталь №2 - Шкаф под sake №1
- Деталь №3 - Шкаф под винный бар
- Деталь №4 - Деревянная обрешетка холодильников
- Деталь №5 - Потолочный световой короб
- Деталь №6 - Шкаф под TV №1
- Деталь №7 - Шкаф под TV №2
- Деталь №8 - Шкаф под TV №3
- Деталь №9 - Деревянный набес
- Деталь №10 - Буазери (деревянная раскладка)

|          |                 |  |  |            |                                      |  |        |  |
|----------|-----------------|--|--|------------|--------------------------------------|--|--------|--|
|          |                 |  |  | Дата       | Дизайн-проект ресторана              |  |        |  |
| Дизайнер | Покровская В.В. |  |  | 02.12.2022 | Объект: ресторан японской кухни      |  | Лист   |  |
|          |                 |  |  |            | ТЗ на столярные изделия (Винный бар) |  | Листов |  |
|          |                 |  |  |            | М 1:100                              |  |        |  |
|          |                 |  |  |            |                                      |  |        |  |

# Деталь №4 – Деревянная обрешетка холодильников



Разрез. Вид сбоку.



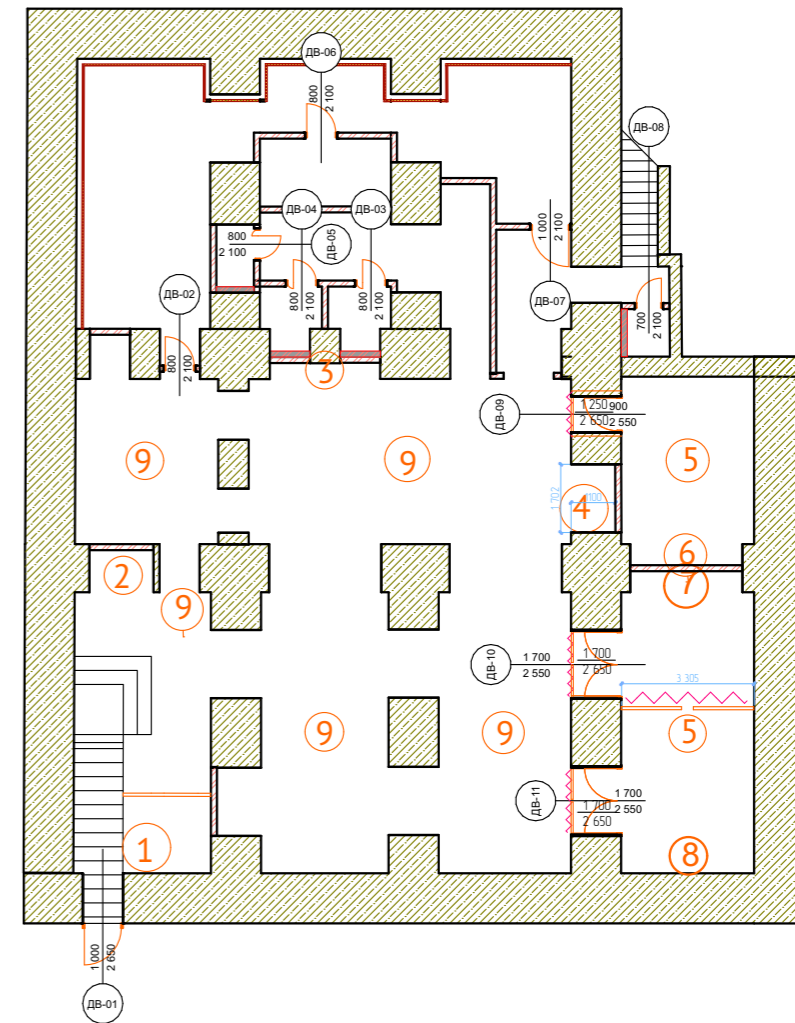
**ПРИМЕЧАНИЯ**

- Деталь №1 – Гардероб
- Деталь №2 – Шкаф под sake №1
- Деталь №3 – Шкаф под винный бар
- Деталь №4 – Деревянная обрешетка холодильников
- Деталь №5 – Потолочный световой короб
- Деталь №6 – Шкаф под TV №1
- Деталь №7 – Шкаф под TV №2
- Деталь №8 – Шкаф под TV №3
- Деталь №9 – Деревянный навес
- Деталь №10 – Буазери (деревянная раскладка)

|          |                 |  |  |            |  |  |        |
|----------|-----------------|--|--|------------|--|--|--------|
|          |                 |  |  | Дата       | Дизайн-проект ресторана                                      |  |        |
| Дизайнер | Покровская В.В. |  |  | 02.12.2022 | Объект: ресторан японской кухни                              |  | Лист   |
|          |                 |  |  |            |  |  | Листов |
|          |                 |  |  |            | ТЗ на столярные изделия (Деревянная обрешетка холодильников) |  |        |
|          |                 |  |  |            | М 1:100  |  |        |

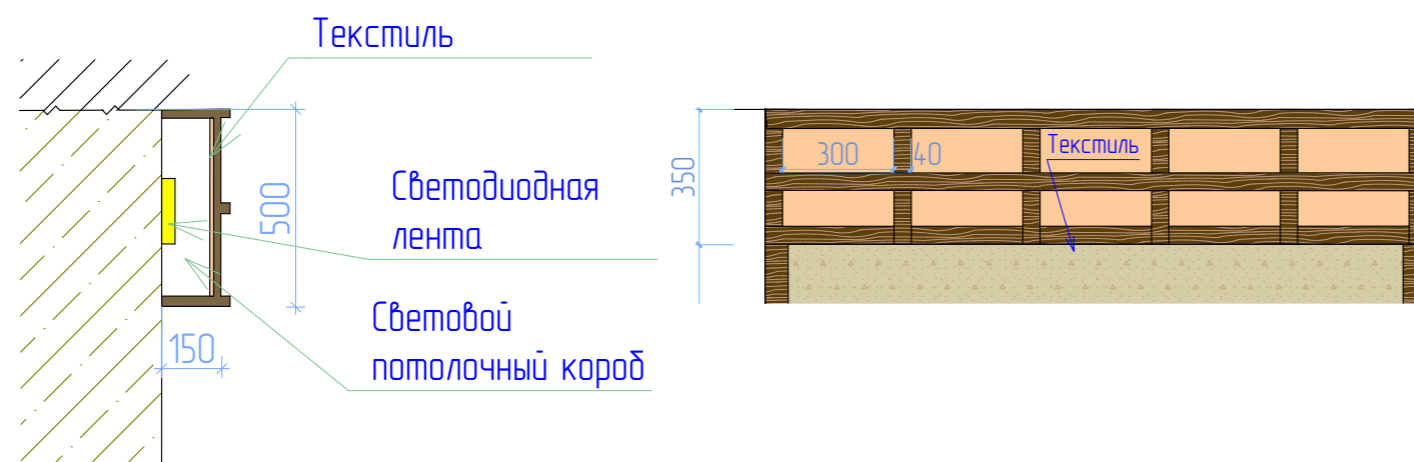


# Деталь №5 – Потолочный световой короб (Залы VIP 1,2,3)



Разрез

Чертеж (фронтальный вид)

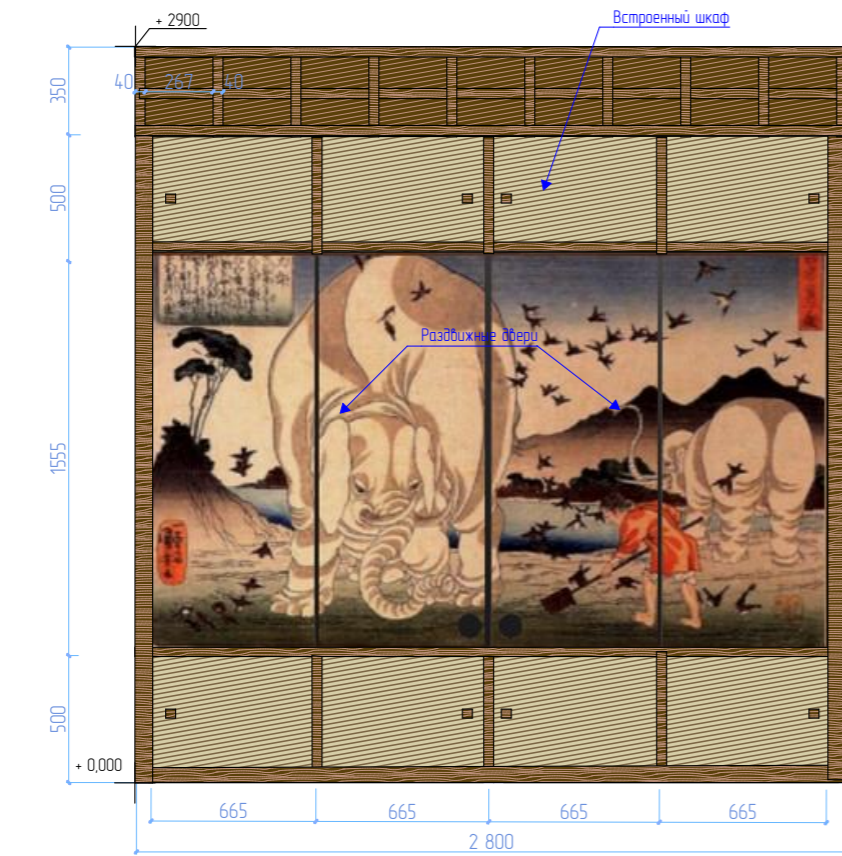


ПРИМЕЧАНИЯ

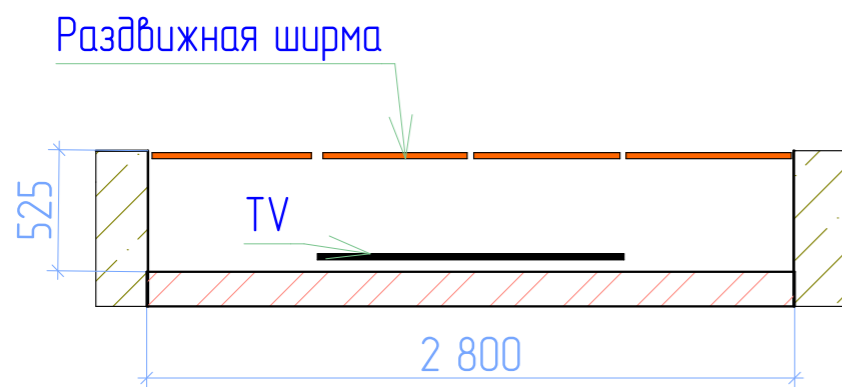
- Деталь №1 – Гардероб
- Деталь №2 – Шкаф под sake №1
- Деталь №3 – Шкаф под винный бар
- Деталь №4 – Деревянная обрешетка холодильников
- Деталь №5 – Потолочный световой короб
- Деталь №6 – Шкаф под TV №1
- Деталь №7 – Шкаф под TV №2
- Деталь №8 – Шкаф под TV №3
- Деталь №9 – Деревянный навес
- Деталь №10 – Буазери (деревянная раскладка)

|          |                 |  |  |            |   |  |        |
|----------|-----------------|--|--|------------|---|--|--------|
|          |                 |  |  | Дата       | Дизайн-проект ресторана                             |  |        |
| Дизайнер | Покровская В.В. |  |  | 02.12.2022 | Объект: ресторан японской кухни                     |  | Лист   |
|          |                 |  |  |            |   |  | Листов |
|          |                 |  |  |            | ТЗ на столярные изделия (Потолочный световой короб) |  |        |
|          |                 |  |  |            | М 1:100   |  |        |
|          |                 |  |  |            |   |  |        |

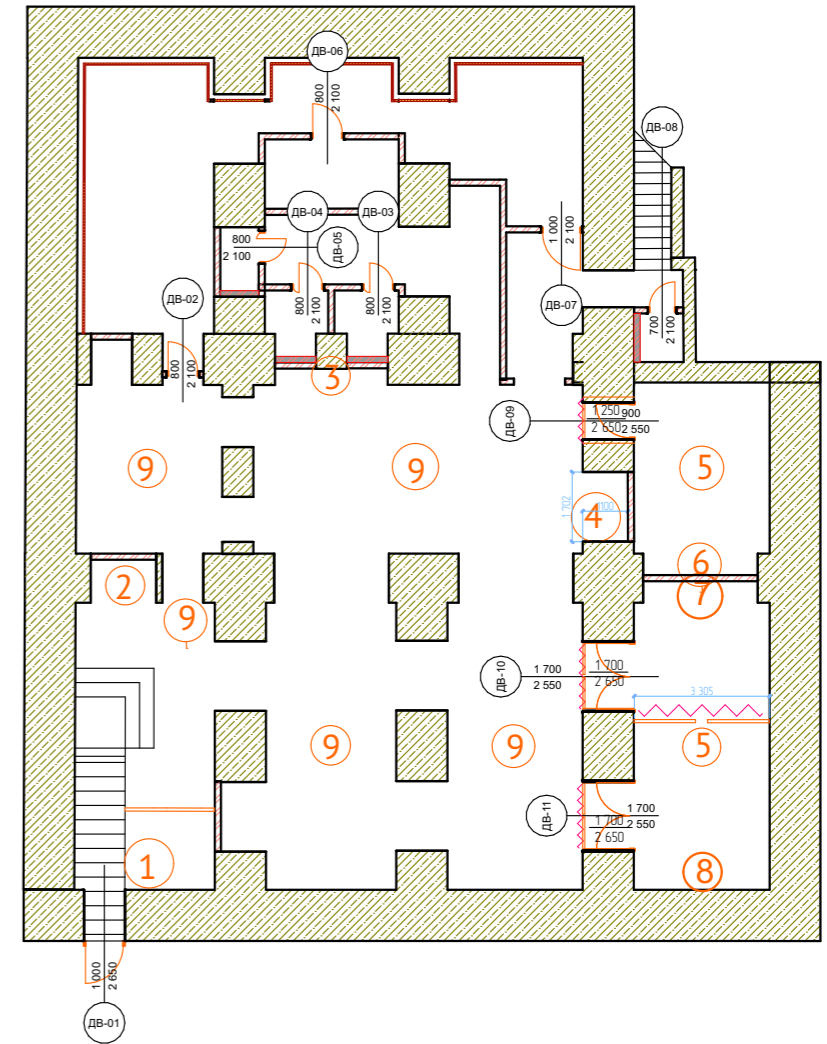
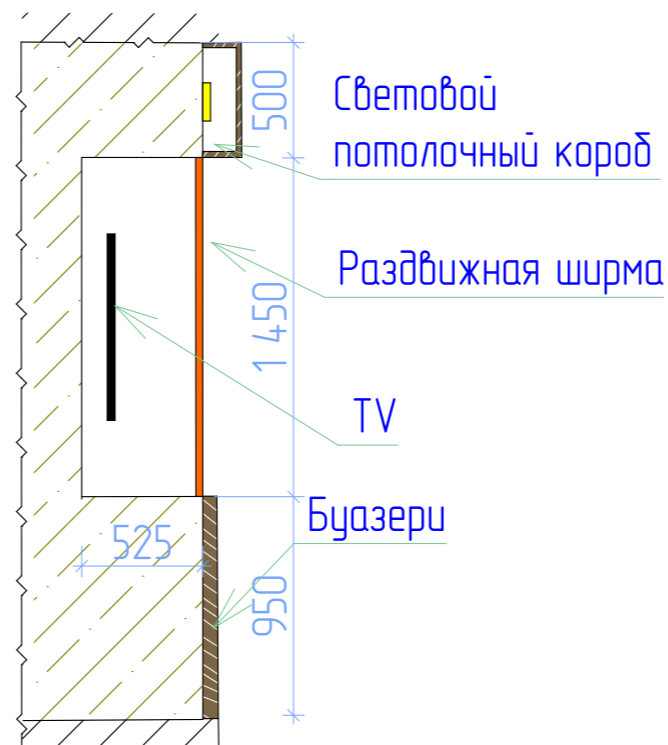
# Деталь №6 - Шкаф под TV №1



Вид сверху



## Разрез



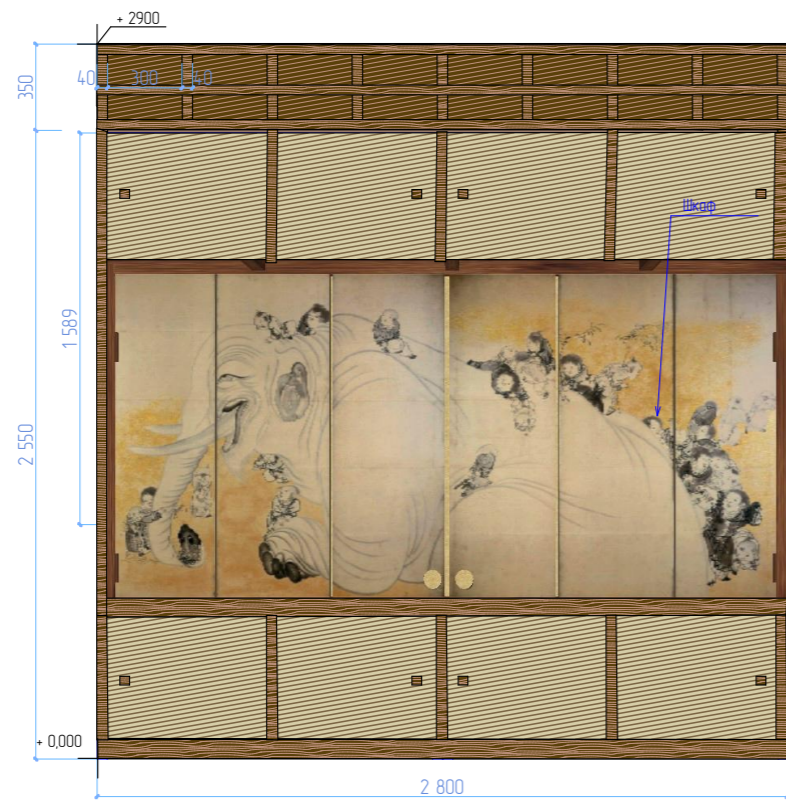
## ПРИМЕЧАНИЯ

- Деталь №1 - Гардероб
- Деталь №2 - Шкаф под sake №1
- Деталь №3 - Шкаф под винный бар
- Деталь №4 - Деревянная обрешетка холодильников
- Деталь №5 - Потолочный световой короб
- Деталь №6 - Шкаф под TV №1
- Деталь №7 - Шкаф под TV №2
- Деталь №8 - Шкаф под TV №3
- Деталь №9 - Деревянный навес
- Деталь №10 - Буазери (деревянная раскладка)

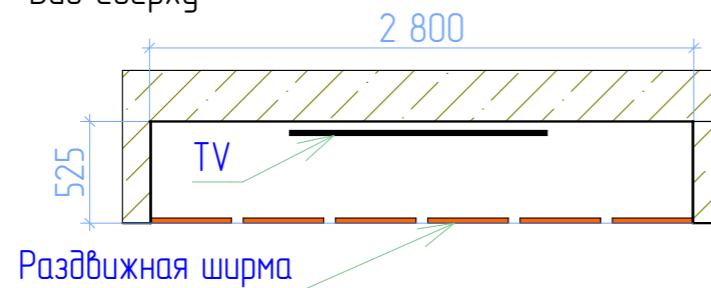
|          |                 |  |  |            |  |      |        |
|----------|-----------------|--|--|------------|--|------|--------|
|          |                 |  |  | Дата       | Дизайн-проект ресторана                  |      |        |
| Дизайнер | Покровская В.В. |  |  | 02.12.2022 | Объект: ресторан японской кухни          |      |        |
|          |                 |  |  |            |  | Лист | Листов |
|          |                 |  |  |            | ТЗ на столярные изделия (Шкаф под TV №1) |      |        |
|          |                 |  |  |            | М 1:100                                  |      |        |
|          |                 |  |  |            |  |      |        |



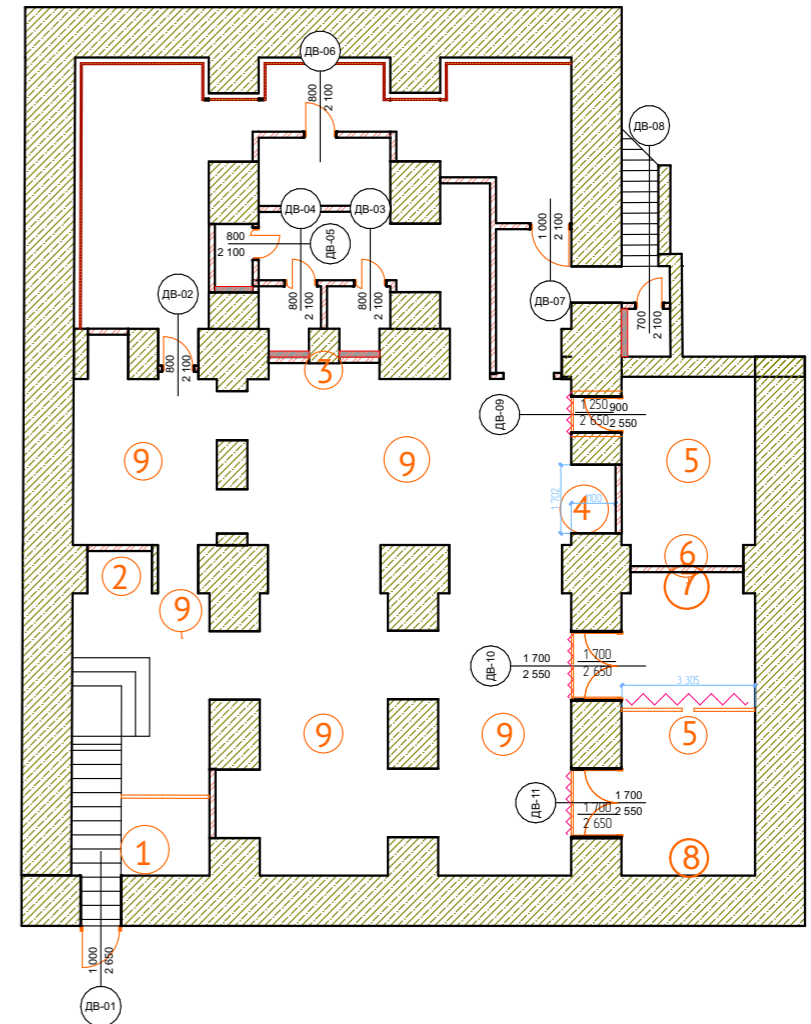
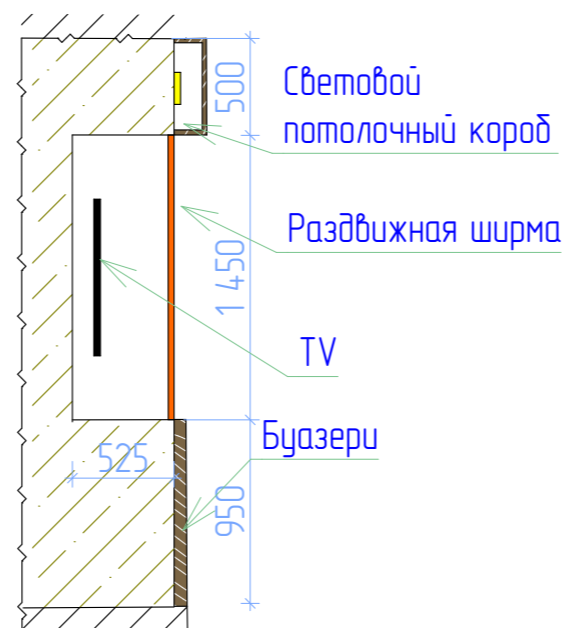
# Деталь №7 - Шкаф под TV №2



Вид сверху



Разрез. Вид сбоку.



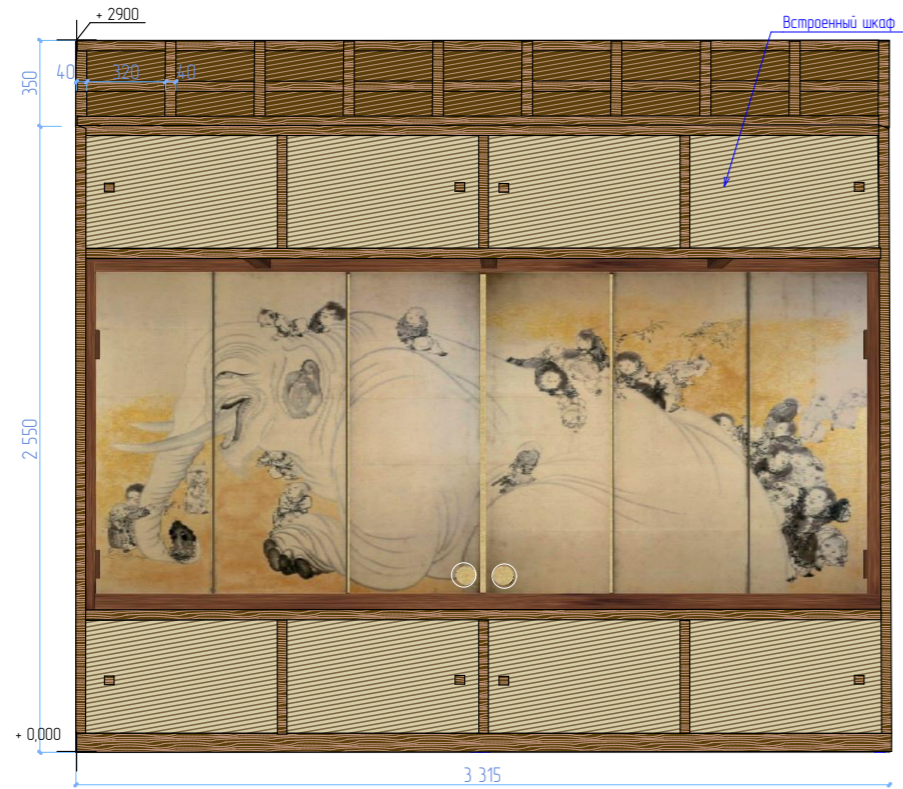
ПРИМЕЧАНИЯ

- Деталь №1 - Гардероб
- Деталь №2 - Шкаф под sake №1
- Деталь №3 - Шкаф под винный бар
- Деталь №4 - Деревянная обрешетка холодильников
- Деталь №5 - Потолочный световой короб
- Деталь №6 - Шкаф под TV №1
- Деталь №7 - Шкаф под TV №2
- Деталь №8 - Шкаф под TV №3
- Деталь №9 - Деревянный навес
- Деталь №10 - Буазери (деревянная раскладка)

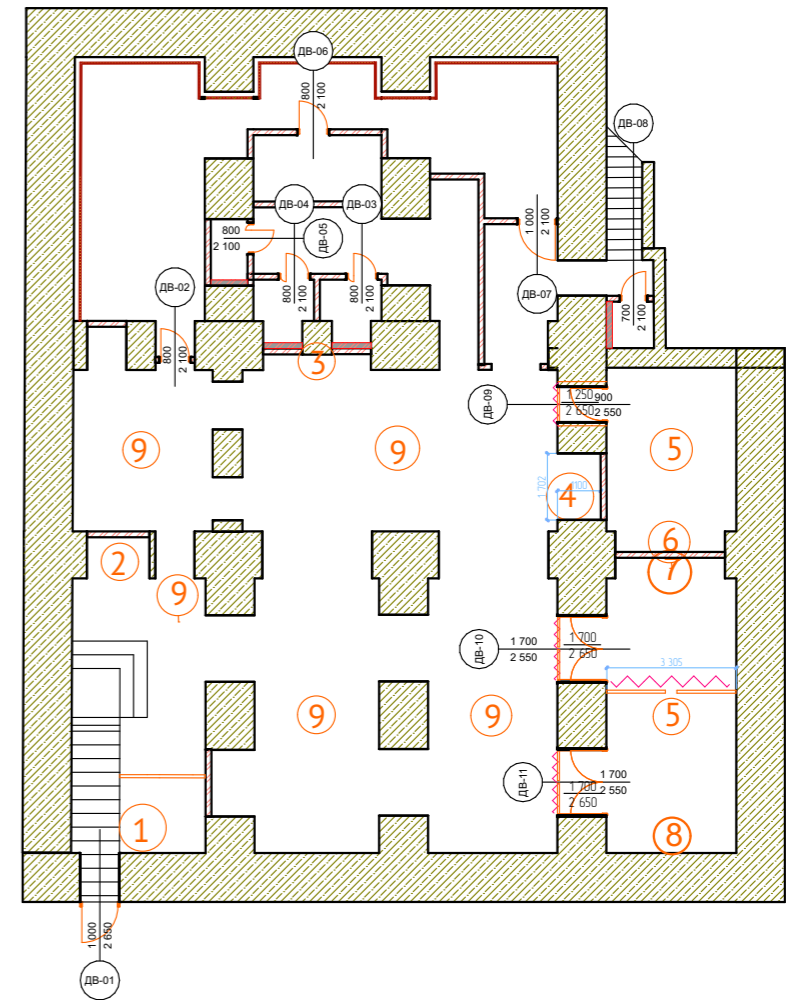
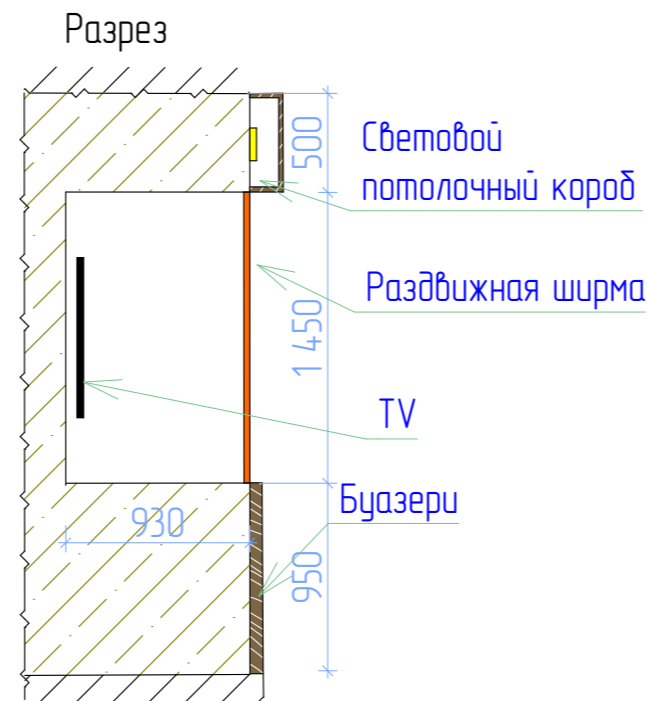
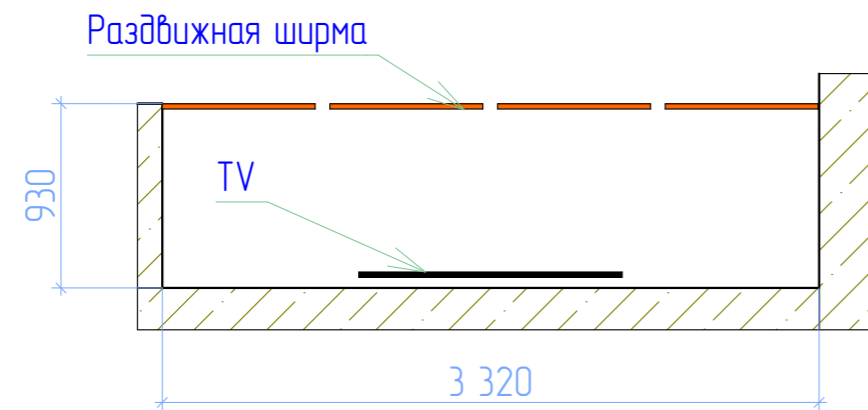
|          |                 |  |  |            |  |  |        |  |
|----------|-----------------|--|--|------------|--|--|--------|--|
|          |                 |  |  | Дата       | Дизайн-проект ресторана                  |  |        |  |
| Дизайнер | Покровская В.В. |  |  | 02.12.2022 | Объект: ресторан японской кухни          |  | Лист   |  |
|          |                 |  |  |            |  |  | Листов |  |
|          |                 |  |  |            | ТЗ на столярные изделия (Шкаф под TV №2) |  |        |  |
|          |                 |  |  |            | М 1:100                                  |  |        |  |
|          |                 |  |  |            |  |  |        |  |



# Деталь №8 – Шкаф под TV №3



Вид сверху

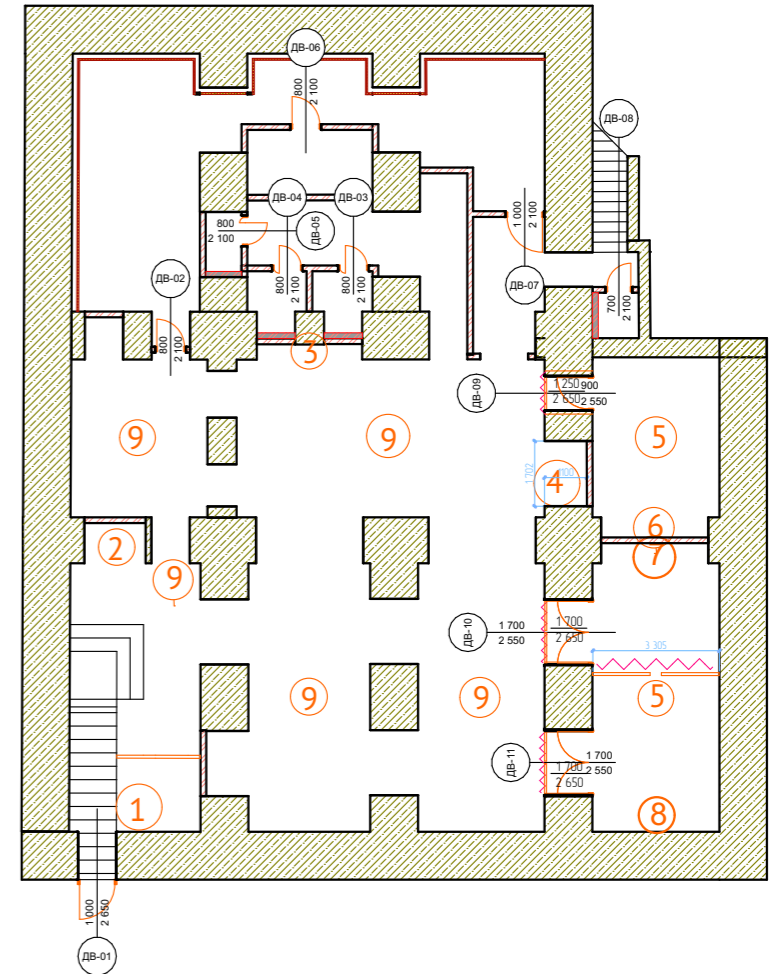
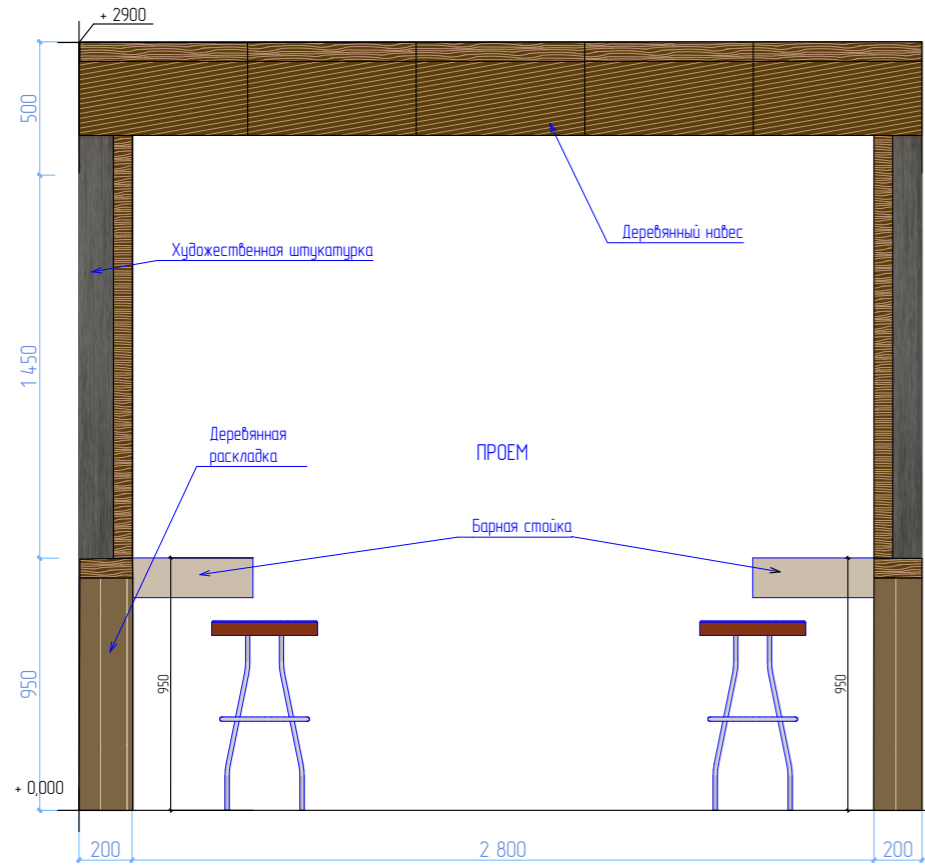


ПРИМЕЧАНИЯ

- Деталь №1 – Гардероб
- Деталь №2 – Шкаф под sake №1
- Деталь №3 – Шкаф под винный бар
- Деталь №4 – Деревянная обрешетка холодильников
- Деталь №5 – Потолочный световой короб
- Деталь №6 – Шкаф под TV №1
- Деталь №7 – Шкаф под TV №2
- Деталь №8 – Шкаф под TV №3
- Деталь №9 – Деревянный навес
- Деталь №10 – Буазери (деревянная раскладка)

|          |                 |  |            |  |  |        |
|----------|-----------------|--|------------|--|--|--------|
|          |                 |  | Дата       | Дизайн-проект ресторана                  |  |        |
| Дизайнер | Покровская В.В. |  | 02.12.2022 | Объект: ресторан японской кухни          |  | Лист   |
|          |                 |  |            |  |  | Листов |
|          |                 |  |            | ТЗ на столярные изделия (Шкаф под TV №3) |  |        |
|          |                 |  |            | М 1:100                                  |  |        |

# Деталь №9 – Деревянный навес (Залы 1,2,3, зона Рамэн, входная группа)



## ПРИМЕЧАНИЯ

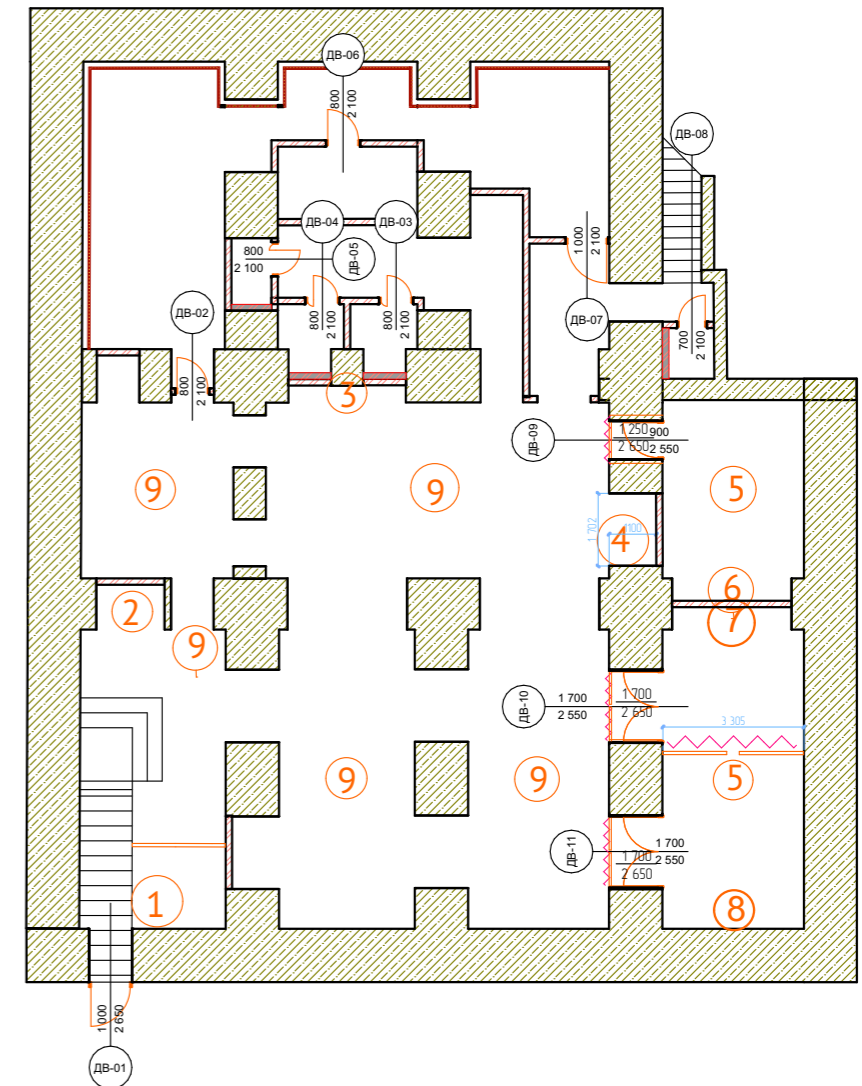
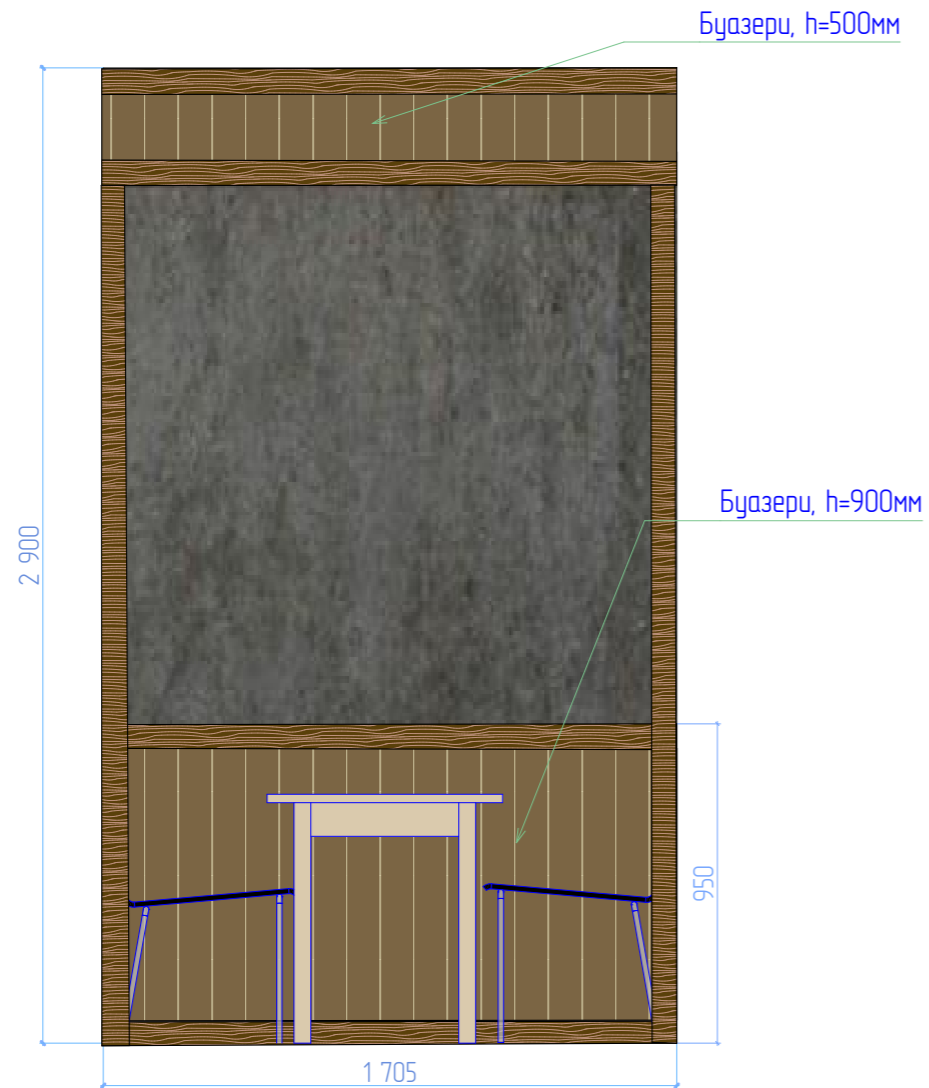
- Деталь №1 – Гардероб
- Деталь №2 – Шкаф под sake №1
- Деталь №3 – Шкаф под винный бар
- Деталь №4 – Деревянная обрешетка холодильников
- Деталь №5 – Потолочный световой короб
- Деталь №6 – Шкаф под TV №1
- Деталь №7 – Шкаф под TV №2
- Деталь №8 – Шкаф под TV №3
- Деталь №9 – Деревянный навес
- Деталь №10 – Буазери (деревянная раскладка)



|          |                 |  |  |            |  |  |        |
|----------|-----------------|--|--|------------|--|--|--------|
|          |                 |  |  | Дата       | Дизайн-проект ресторана                    |  |        |
| Дизайнер | Покровская В.В. |  |  | 02.12.2022 | Объект: ресторан японской кухни            |  | Лист   |
|          |                 |  |  |            | ТЗ на столярные изделия (Деревянный навес) |  | Листов |
|          |                 |  |  |            | М 1:100                                    |  |        |
|          |                 |  |  |            |  |  |        |



# Деталь №10 – Буазери (по всем помещениям)



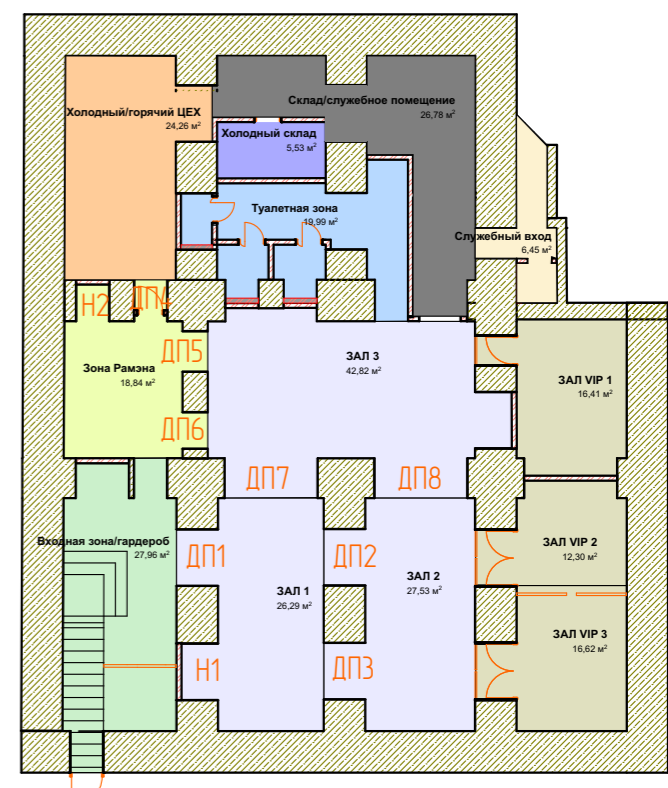
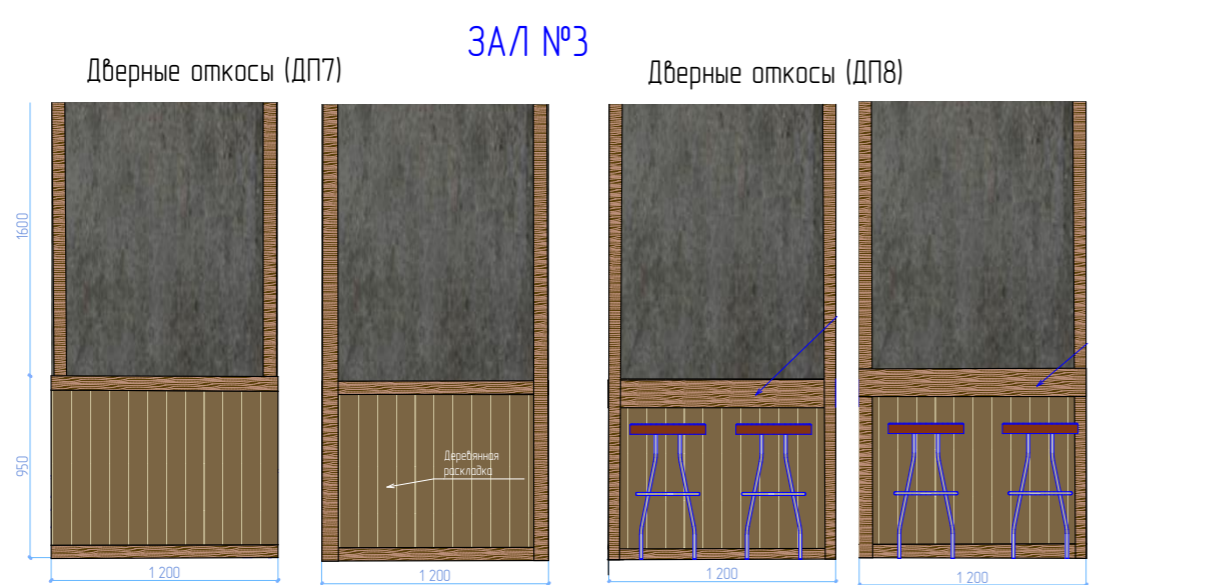
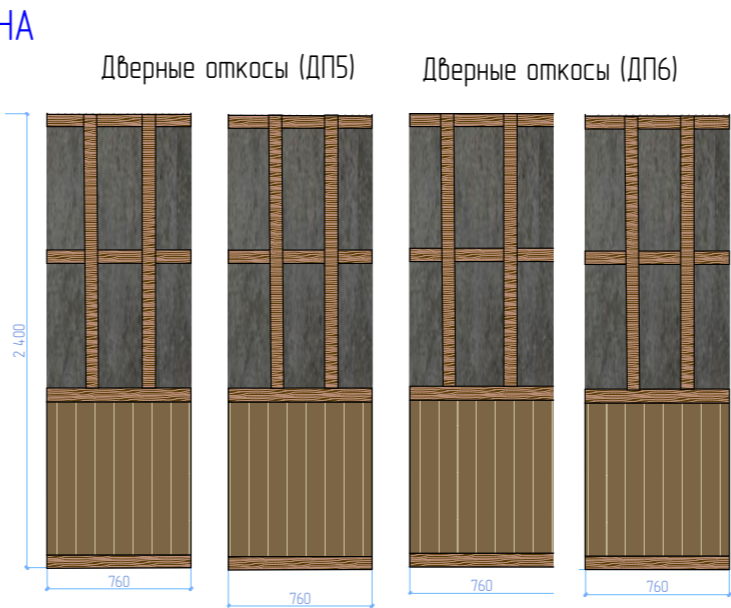
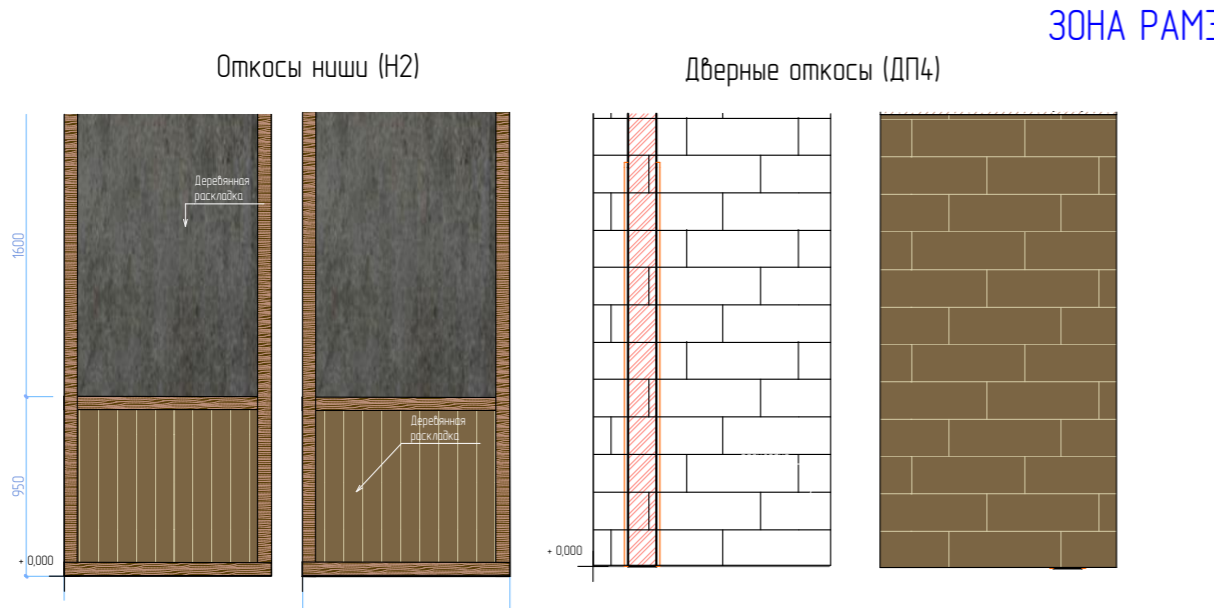
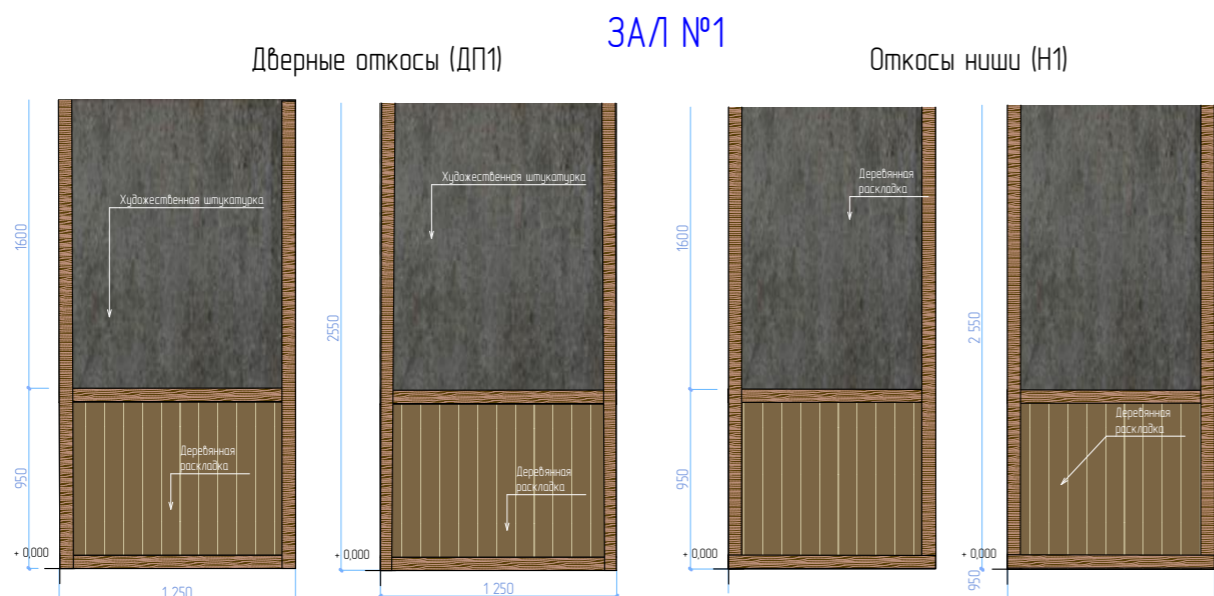
## ПРИМЕЧАНИЯ

- Деталь №1 – Гардероб
- Деталь №2 – Шкаф под sake №1
- Деталь №3 – Шкаф под винный бар
- Деталь №4 – Деревянная обрешетка холодильников
- Деталь №5 – Потолочный световой короб
- Деталь №6 – Шкаф под TV №1
- Деталь №7 – Шкаф под TV №2
- Деталь №8 – Шкаф под TV №3
- Деталь №9 – Деревянный навес
- Деталь №10 – Буазери (деревянная раскладка)

|          |                 |  |            |      |                                   |      |        |
|----------|-----------------|--|------------|------|-----------------------------------|------|--------|
|          |                 |  |            | Дата | Дизайн-проект ресторана           |      |        |
| Дизайнер | Покровская В.В. |  | 02.12.2022 |      | Объект: ресторан японской кухни   | Лист | Листов |
|          |                 |  |            |      |                                   |      |        |
|          |                 |  |            |      | ТЗ на столярные изделия (Буазери) |      |        |
|          |                 |  |            |      | М 1:100                           |      |        |
|          |                 |  |            |      |                                   |      |        |



# Дверные откосы и ниши



|          |                 |  |            |      |  |      |        |
|----------|-----------------|--|------------|------|--|------|--------|
|          |                 |  |            | Дата | Дизайн-проект ресторана                  |      |        |
| Дизайнер | Покровская В.В. |  | 02.12.2022 |      | Объект: ресторан японской кухни          | Лист | Листов |
|          |                 |  |            |      |  |      |        |
|          |                 |  |            |      | ТЗ на столярные изделия (Дверные откосы) |      |        |
|          |                 |  |            |      | М 1:100                                  |      |        |
|          |                 |  |            |      |  |      |        |